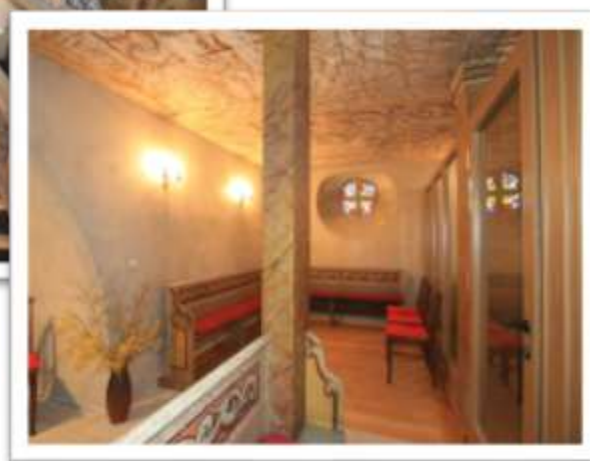
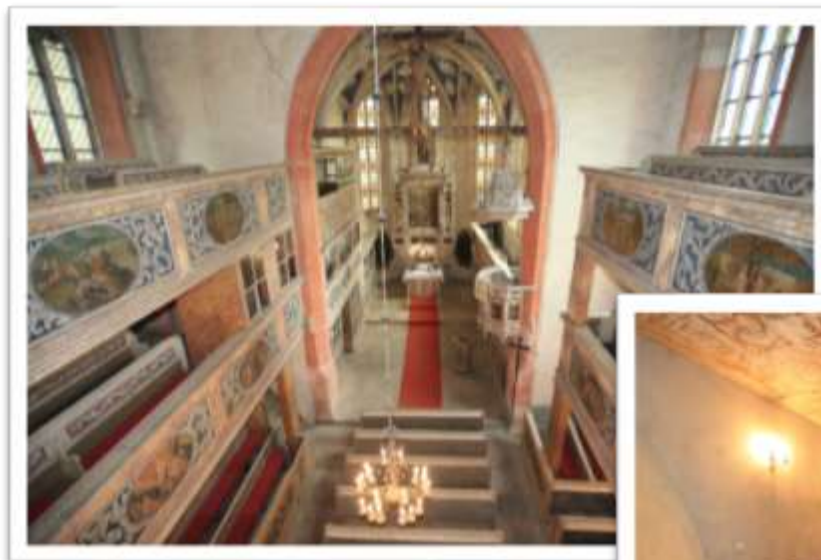


Projektsteckbrief

Projekttitle: Innenraumsanierung der Kirche Profen



Projektträger:

Evangelische Kirchengemeinde Profen

Standort/ Gemeinde:

Profen/ Elsteraue

Gesamtinvestition brutto (lt. Bewilligung):

70.314,51 Euro

Fördervolumen (lt. Auszahlung):

56.000,00 Euro

Richtlinie:

LEADER (ELER)

Jahr:

2017/ 2018 (umgesetzt)

Projektbeschreibung:

Als LEADER-Folgeprojekt erfolgte im 2. Bauabschnitt die Innenraumsanierung und die Schaffung eines Besucherareals der Kirche Profen. Die Risse des Chorbogens, als Übergangsbau teil zu einem später angefügten Kirchenschiff, wurden fachgerecht saniert und der schadhafte Putz der inneren westlichen Außenwand erneuert. Im Bereich des neu geschaffenen Besucherareals wurden die schadhafte Fußbodenplatten ausgetauscht und eine Brüstungsschranke aus verglasten Holzelementen hinter den letzten Bankreihen errichtet. Zwei verglaste abschließbare Holztüren ermöglichen den Zugang zum Kirchinneren bei Bedarf. Damit kann dieser Bereich als Vorraum dienen und der Kirchraum trotz Raumteilung im Alltag erlebbar werden.